

**E se succede
qualcosa?
Impariamo a
gestire i rischi**



Il Museo del Risparmio

Nasciamo nel 2012 come un Museo, perché i nostri contenuti sono rigorosi, ma siamo anche un laboratorio multimediale e interattivo, basato sull'edutainment.

Vogliamo diffondere la **cultura della gestione consapevole del denaro e della sostenibilità** con un linguaggio chiaro e semplice.

Intendiamo contribuire a diffondere l'educazione finanziaria per **aiutare le persone a prendere decisioni razionali e informate**.

Perché TUTTI possiamo diventare artefici del nostro futuro!



Come si svolgerà il quiz?

Mercoledì 29 aprile
Ore 10.00
QUALIFICAZIONE

Partecipano
tutte le classi
iscritte

Mercoledì 6 maggio
Ore 10.00
FINALE

Partecipano
solo le prime
10 classi in
graduatoria

Ottobre
**CERIMONIA DI
PREMIAZIONE**
(Torino)

Partecipa la
classe vincitrice
della finale

Piattaforma KAHOOT
Risponde solo il docente, con il supporto della classe.
Vince chi risponde correttamente nel minor tempo possibile

Educazione finanziaria: di cosa si tratta?

L'educazione finanziaria è l'insieme delle conoscenze e competenze economiche di base, che permettono di essere consumatori, risparmiatori e investitori consapevoli.

L'educazione finanziaria è importante perché ci aiuta a:

- raggiungere i nostri obiettivi
- arrivare alla pensione con più risparmi
- far fronte agli imprevisti con maggiore serenità

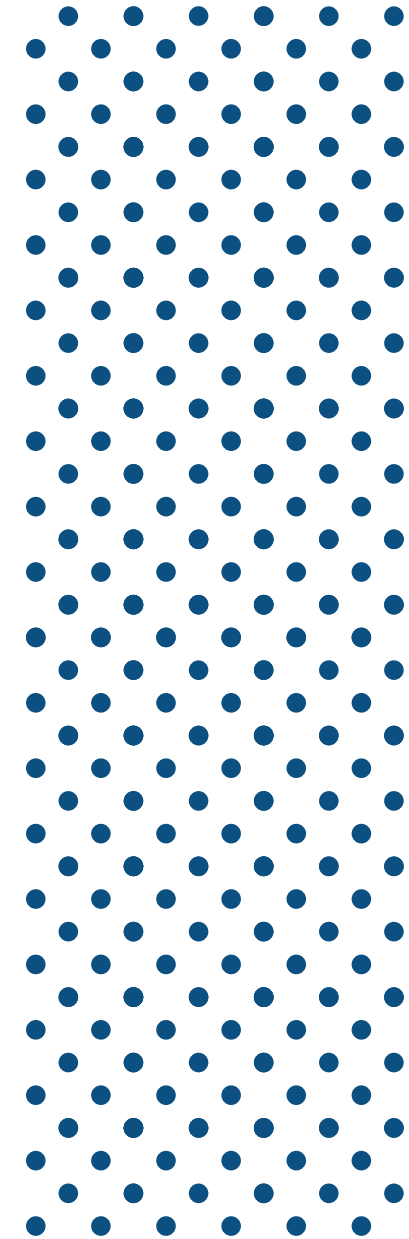
Educazione finanziaria: e in Italia?

- Appena **un adulto su tre** (poco meno del 40%) è in possesso delle conoscenze e competenze economico-finanziarie di base.
- Negli studi risultiamo sempre ultimi tra i paesi industrializzati, e in alcuni casi anche dopo quelli in via di sviluppo.

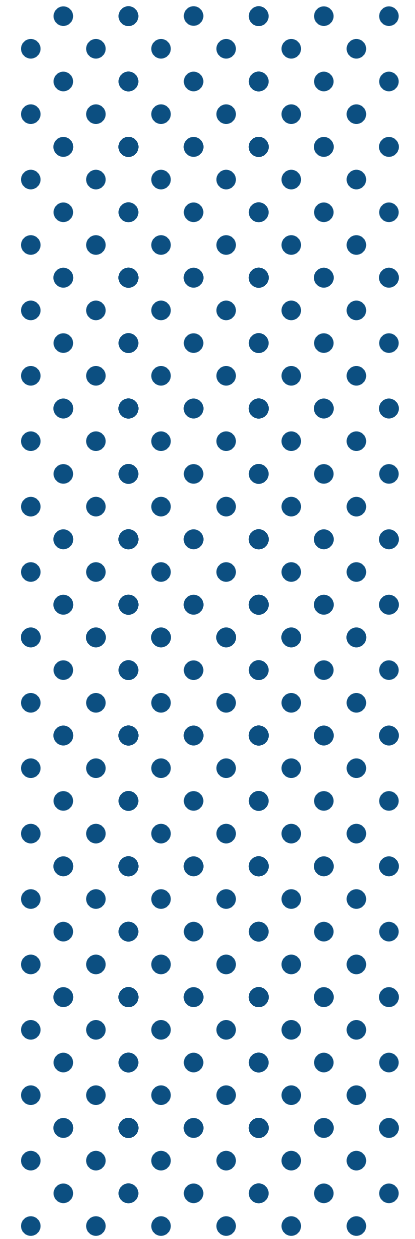
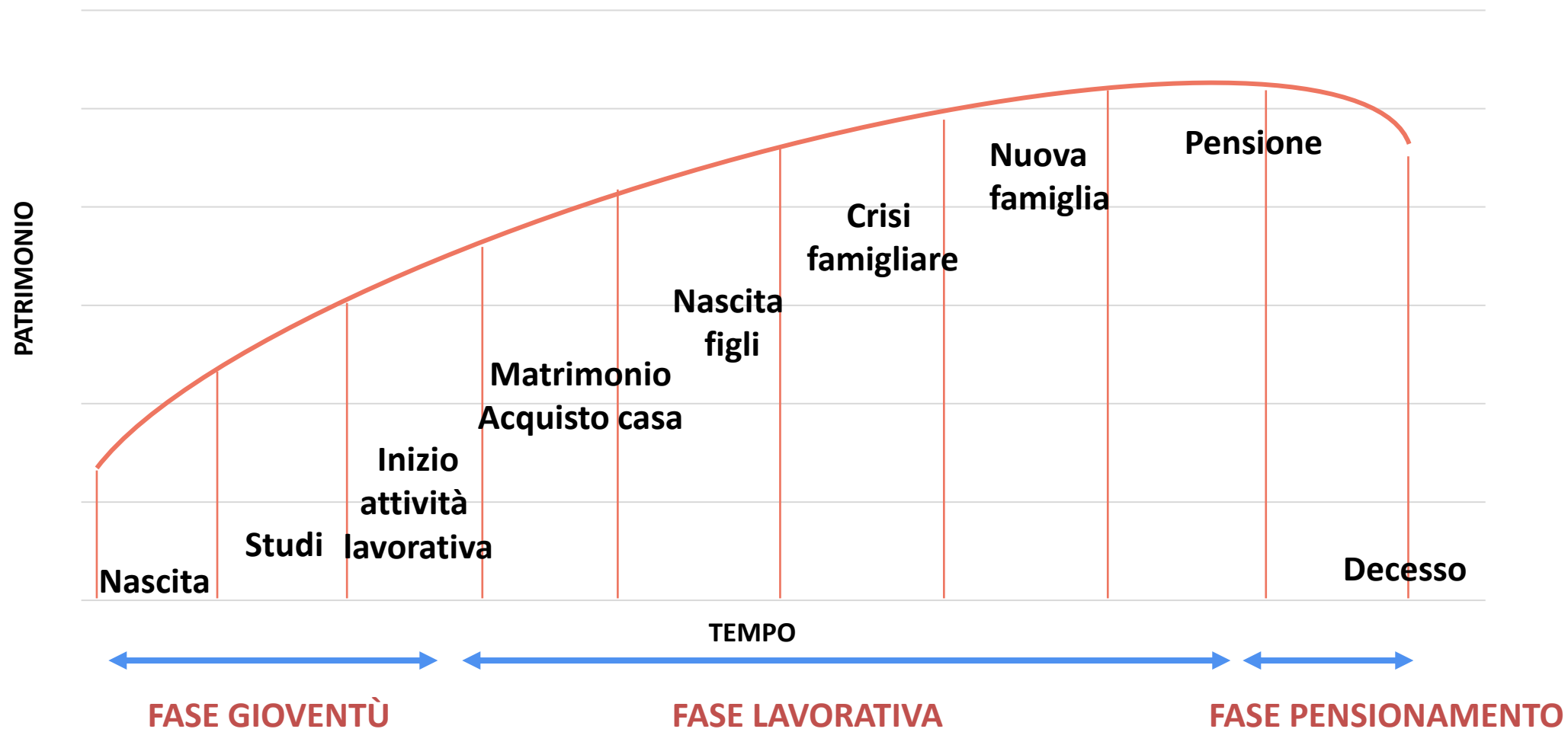


L'importanza dell'educazione finanziaria

INTERVISTA AD
ANNA MARIA
LUSARDI



Il ciclo di vita



L'importanza di pensare al futuro



A scuola, studiando, investiamo su di noi, per garantirci una crescita professionale in età lavorativa.

Poi, lavorando, mettiamo da parte quanto ci servirà per gestire economicamente gli eventi e gli imprevisti che possono verificarsi nel corso della vita, e affrontare serenamente il pensionamento.

BISOGNA RAGIONARE GUARDANDO AL FUTURO E VALUTARE LE SCELTE DI OGGI IN BASE AI LORO EFFETTI NEL LUNGO PERIODO.

BISOGNA ESSERE PREVIDENTI!



Lo Stato Sociale

QUANDO ESSERE PREVIDENTI NON BASTA, LA
COLLETTIVITÀ CI PUÒ AIUTARE

Lo **STATO SOCIALE** è un modo in cui uno Stato si organizza per aiutare le persone a vivere meglio e in modo più sicuro soprattutto quando sono in difficoltà.



Come è possibile?

Attraverso le tasse

Che cos'è il rischio?

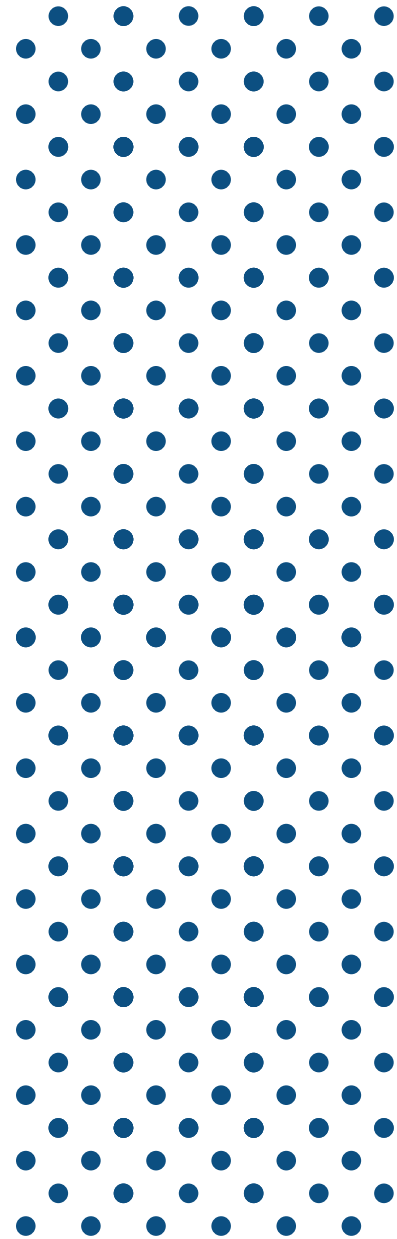
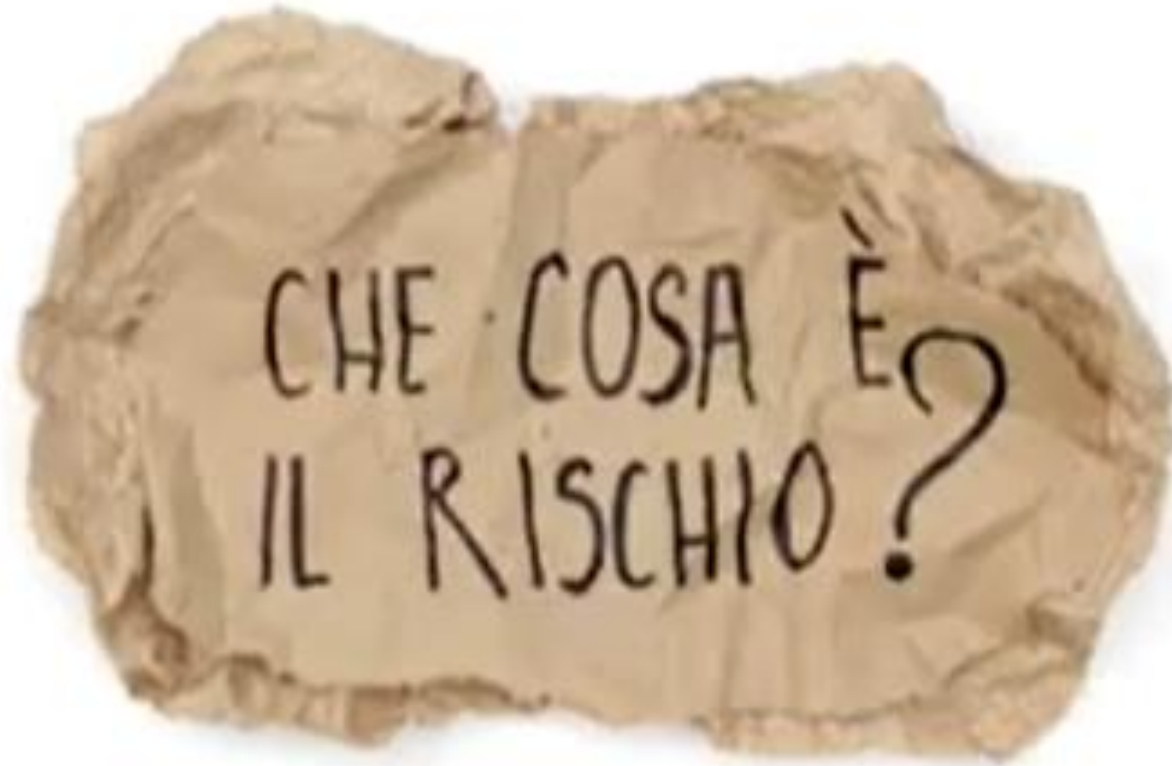
Il rischio è un concetto che si applica a ogni aspetto della vita.

È, infatti, la possibilità che qualcosa vada diversamente da come ci saremmo aspettati determinando ripercussioni sul nostro futuro.

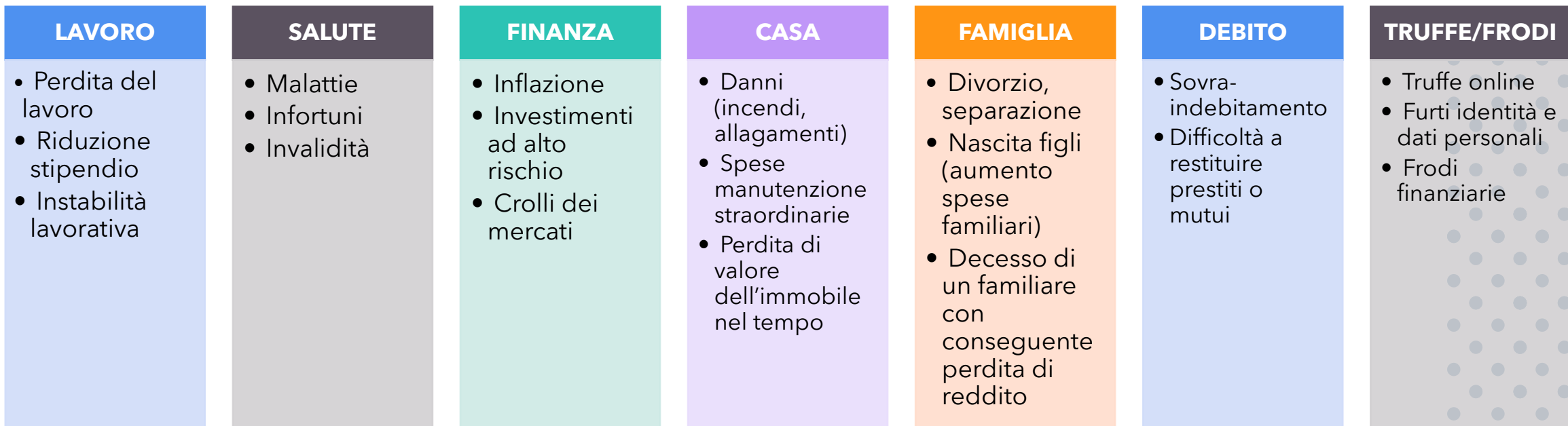
Posto che non li possiamo eliminare del tutto, è importante conoscere tutti gli strumenti che possono aiutarci a affrontare i rischi e a tutelare le nostre finanze.



Video-pillola «Che cos'è il rischio?»



Mappa dei rischi



RISCHI LEGATI AL CONTESTO ECONOMICO

- Guerre e instabilità geopolitica
 - Pandemie
- Cambiamenti normativi improvvisi

Che strumenti abbiamo a disposizione per proteggere il nostro futuro?

- 1. PIANIFICAZIONE**
- 2. PREVIDENZA**
- 3. ASSICURAZIONE**

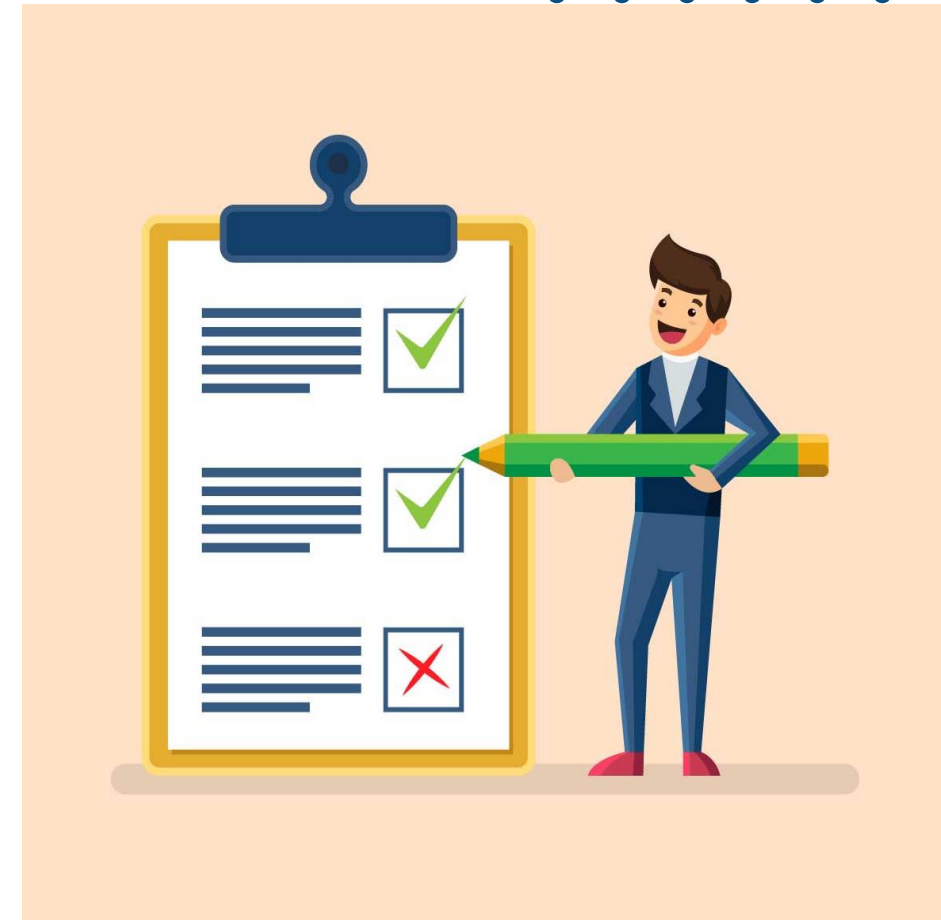
Il segreto di tutto: la pianificazione

Imparare a pianificare significa abituarsi a pensare al futuro e a **ragionare per obiettivi**.

Pianificare = programmare i nostri comportamenti economici (cioè le decisioni di consumo e di risparmio) in funzione dei nostri desideri/bisogni.

La pianificazione è un **processo** che si articola in cinque fasi.

1. Individuare gli obiettivi
2. Dare un valore alle entrate
3. Dare un valore alle uscite
4. Stimare la somma che possiamo mettere da parte
5. Calcolare il tempo necessario



1. Individuare gli obiettivi

È importante che l'obiettivo sia **SMART**:

- Specifico** (chiaro e preciso)
- Misurabile** (per capire se lo stiamo raggiungendo)
- Arrivabile** (realistico, non impossibile)
- Rilevante** (interessante e motivante)
- Temporale**, ovvero collocabile nel tempo (avere una scadenza aiuta a procedere con determinazione)



Ordinare le priorità



Non è sbagliato individuare più di un obiettivo: in tal caso, però, bisogna verificare se possiamo raggiungerli tutti e attribuire un ordine di priorità.

2. Dare un valore alle entrate

Le **entrate** sono i soldi che «entrano» nelle nostre tasche per il lavoro svolto, per una donazione o per altre ragioni (per esempio per un regalo).

Quali tipologia di entrate conoscete?



3. Dare un valore alle uscite

- **Fisse:** sono quelle ricorrenti e di cui non possiamo fare a meno (es. affitto, bollette, costi di trasporto, spesa alimentare, spese mediche...)
- **Variabili:** sono quelle legate al nostro tempo libero e ai nostri hobby (es. ristoranti, cinema, teatro, viaggi...), che possiamo eventualmente ridurre.



4. Stimare quanto mettiamo da parte



! NON DIMENTICHIAMOCI GLI ACCANTONAMENTI



- Non dobbiamo dimenticare un terzo tipo di uscite, le **spese impreviste**: per esempio quelle per un incidente o per un problema ai denti...
- Sono difficili da affrontare se non si è messo qualcosa da parte.
- Per questo è bene creare un **FONDO DI EMERGENZA**, accantonando mese dopo mese una cifra fissa che ci aiuterà ad affrontarle.

5. Calcolare il tempo necessario

- Dopo aver sottratto le uscite dalle entrate, e aver definito la somma mensile da destinare agli imprevisti, quello che mi resta è la quota di risparmio mensile che posso destinare al mio obiettivo.
- Sarò quindi in grado di calcolare il periodo di tempo necessario a raggiungere i miei traguardi

Breve termine (< 1 anno)



Medio termine (1 – 5 anni)



Lungo termine (> 5 anni)



Proviamoci insieme



Se un telefono costa **150 euro**

e io al mese guadagno **800 euro**



ma spendo **750 euro,**

e ho già risparmiato **50 euro,**



Quanti mesi sono necessari a comprarlo?

E gli accantonamenti? Il telefono potrebbe rompersi!

Assicurazione

È UN «OMBRELLO» PER I GIORNI DI PIOGGIA



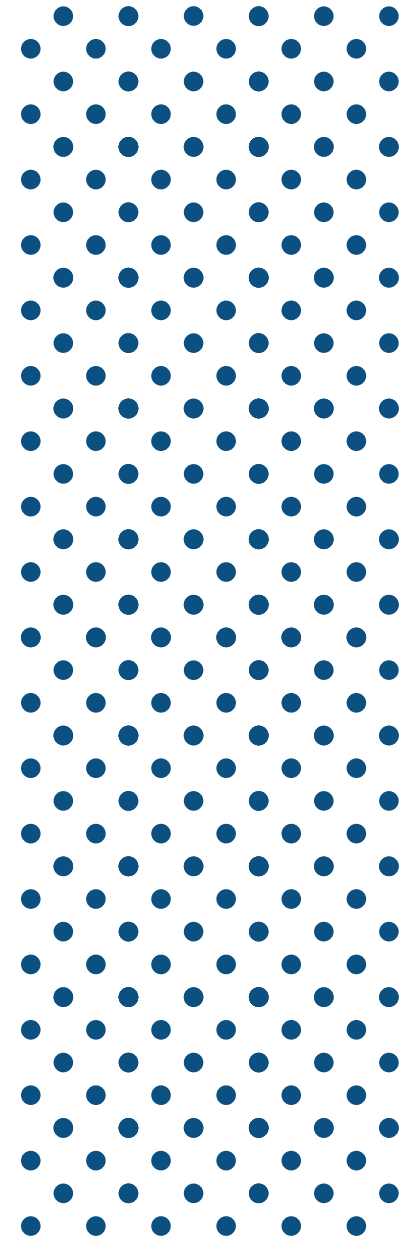
Premio: somma di denaro che si versa alla compagnia assicurativa per ottenere la copertura dal rischio

Polizza: contratto che trasferisce un rischio economico da un individuo a una compagnia assicurativa, a fronte del pagamento di un premio.

Video-pillola «Che cos'è l'assicurazione?»



ECO-Quiz



Assicurazione

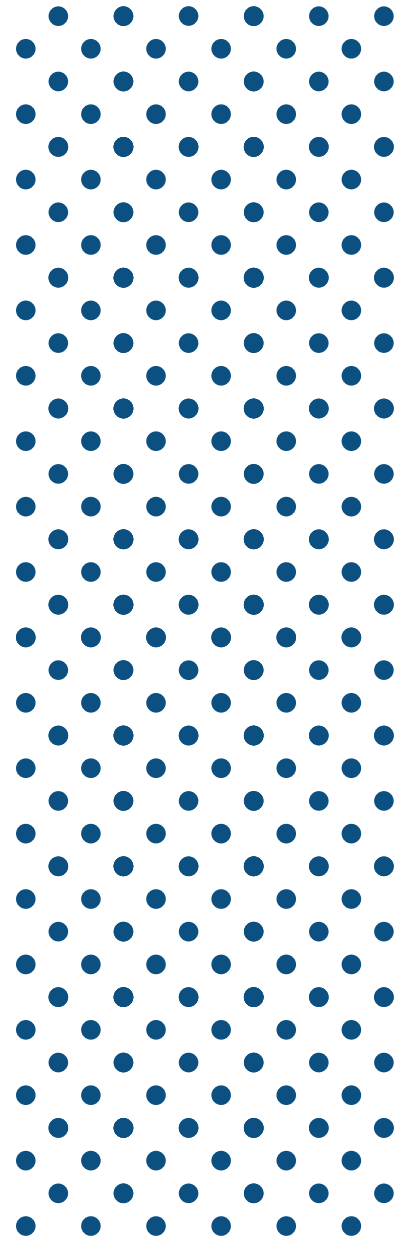
IL CONCETTO DI RISK SHARING

Attraverso il concetto di risk sharing, non si elimina il rischio, ma è possibile distribuirlo tra tanti, così pesa meno sui singoli.



...È LA LEGGE DEI GRANDI NUMERI

La probabilità che la frequenza futura di un rischio sia pressoché uguale alla frequenza già osservata in passato, è tanto maggiore quanto più grande è il numero delle osservazioni effettuate.



Video-pillola «Come funziona l'assicurazione?»



Scopriamo insieme alcuni fenomeni

MORAL HAZARD (AZZARDO MORALE)

Situazione in cui un individuo, essendo protetto dal rischio, tende ad essere più imprudente perché le conseguenze economiche negative saranno sopportate da altri.

➔ In parole semplici: è la tendenza a essere più imprudenti o meno diligenti quando qualcun altro ne paga il prezzo.



Scopriamo insieme alcuni fenomeni

ADVERSE SELECTION (SELEZIONE AVVERSA)

Si verifica quando una delle parti coinvolte in una transazione, prima che il contratto venga siglato, possiede informazioni che l'altra parte non ha e le usa a suo vantaggio

➔ In sostanza, "chi sa di più" usa questo vantaggio a scapito dell'altro!



Previdenza

La **previdenza** serve a tutelarci quando avremo concluso la vita lavorativa:

- garantendoci un reddito futuro certo
- aiutandoci a mantenere il tenore di vita dopo l'uscita dal mondo del lavoro.

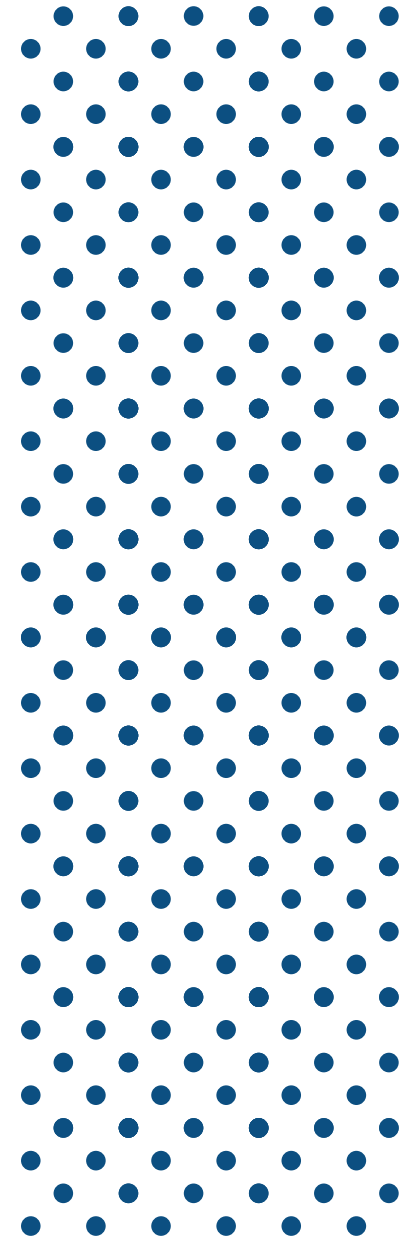


Previdenza pubblica



CONTRIBUTI

PEZZETTI DI STIPENDIO CHE VERSIAMO
ALLO STATO E CI VENGONO RESTITUITI
DOPO LA CONCLUSIONE DELLA VITA
LAVORATIVA



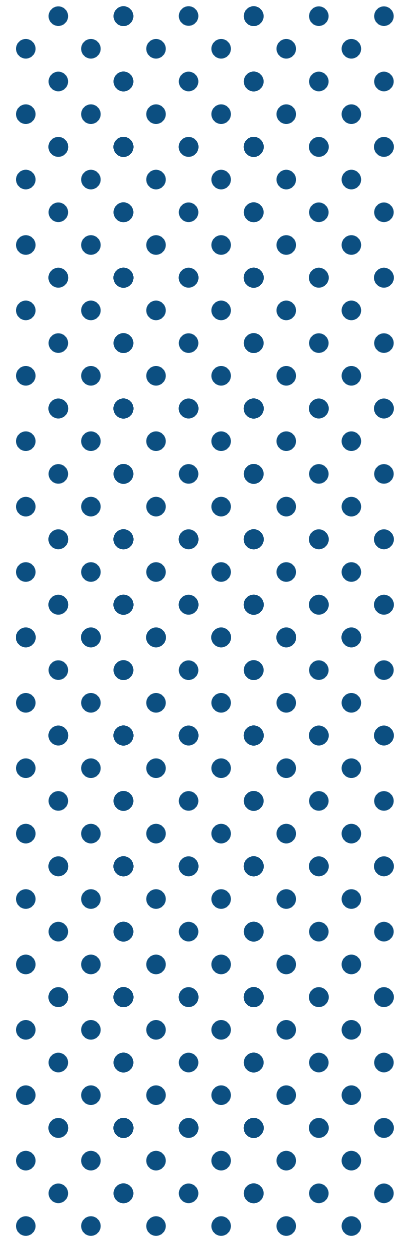
Previdenza privata



SI ALIMENTA CON VERSAMENTI PERIODICI VOLONTARI A ENTI SPECIALIZZATI (FONDI PENSIONE), CHE INVESTONO IL DENARO PER FARLO FRUTTARE NEL TEMPO.



Al momento della pensione, permette di ricevere una entrata aggiuntiva rispetto a quella garantita dallo Stato.





CONTATTI

800.167.619

info@museodelrisparmio.it

www.museodelrisparmio.it

[@museodelrisparmio](https://www.instagram.com/museodelrisparmio)

[@mdr_torino](https://www.instagram.com/mdr_torino)

[@MdR_Torino](https://www.instagram.com/MdR_Torino)