

Quanto costano i desideri

KIT PER IL DOCENTE

conoscere • capire • sperimentare





Gentile Docente, benvenuta/o !

Il laboratorio «Quanto Costano i Desideri», è stato predisposto dal Museo del Risparmio per far riflettere i bambini su alcuni concetti chiave per la corretta gestione del denaro.

Qui di seguito troverà le istruzioni per lo svolgimento delle attività.

Obiettivi

- Comprendere il significato del risparmio
- Identificare i propri desideri e attribuirvi il prezzo corretto
- Apprendere nuove parole legate al risparmio e al denaro
- Sviluppare la creatività e le abilità manuali attraverso il disegno e la creazione di un oggetto in cartoncino.

Durata e destinatari

- **Durata:** 3 moduli da circa 30 minuti l'uno
- **Destinatari:** studenti scuole primarie

Modalità

I moduli sono concepiti per poter essere veicolati in remoto. Il docente introduce i concetti seguendo lo «SCRIPT» e sviluppa le attività pratiche attraverso le «SCHEDE» in dotazione. A supporto sia del docente che dei genitori è inoltre disponibile la pubblicazione digitale «Paghetta&CONsigli».



Scheda 1

Scopri se sei un
buon
risparmiatore



1. CHE COSA PREFERISCI FARE?

- a) Mettere da parte i soldi per poter comprare in futuro il giocattolo che ti piace di più
- b) Spendere tutto quello che hai per comprare un giocattolo subito, perché costa di meno

A B



2. COME USI LA PAGHETTA?

- a) Ne spendi una parte, e ne metti via un'altra
- b) La spendi tutta per comprare le cose che vuoi

A B



3. QUANDO RESTI SENZA SOLDI...

- a) Ti impegni a fare più attenzione per evitare di affrontare nuovamente spese inutili
- b) Non ti preoccupi affatto, perché sai bene che tanto ne riceverai altri prima o poi

A B

Risultato:
Se hai dato più risposte al-
to implimenti, sei un buon risparmiatore e
Se hai dato più risposte al-
attenzione, di evitare di affrontare di più
Se hai dato più risposte al-

Scheda 2

Monete e Banconote



Quanto costa il mio desiderio?

Quanto costano i desideri?

Confrontate le monete vere con quelle qui raffigurate, e imparate a riconoscerle!

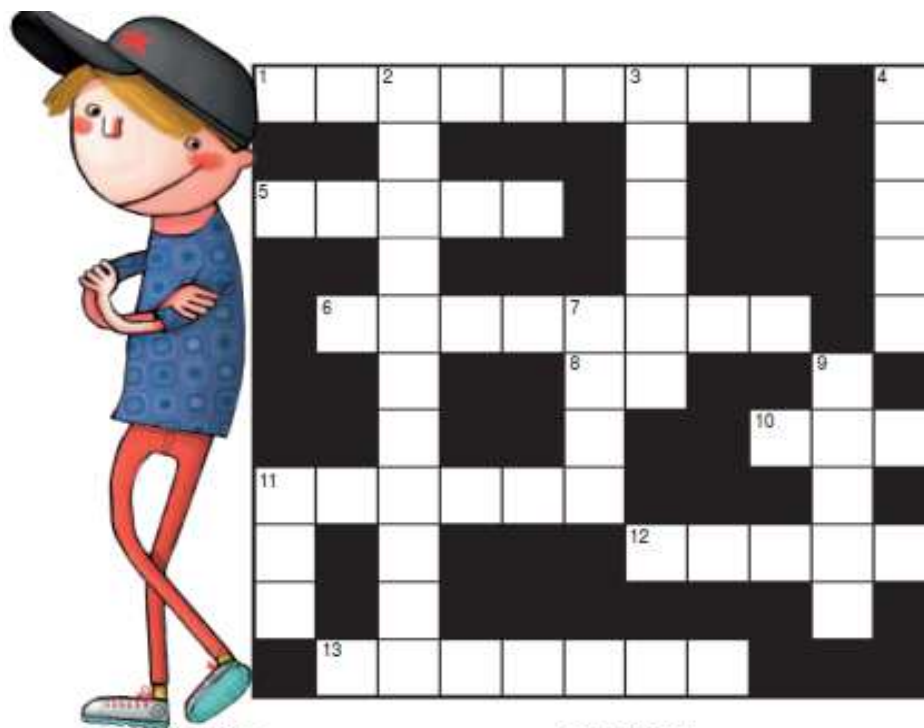


Il mio desiderio è e costa €



Scheda 4

Il cruciverba del risparmio



ORIZZONTALI

- 1) A questo va destinata una parte della paghetta
- 5) Si usano per comprare le cose
- 6) La si può ricevere in cambio di alcuni lavoretti
- 8) Iniziali di Unione Europea
- 10) Metallo prezioso con cui sono fabbricate certe monete
- 11) Si risparmia quando se ne mette un po' da parte
- 12) Uscite di denaro o acquisti
- 13) Insetto associato al concetto di risparmio

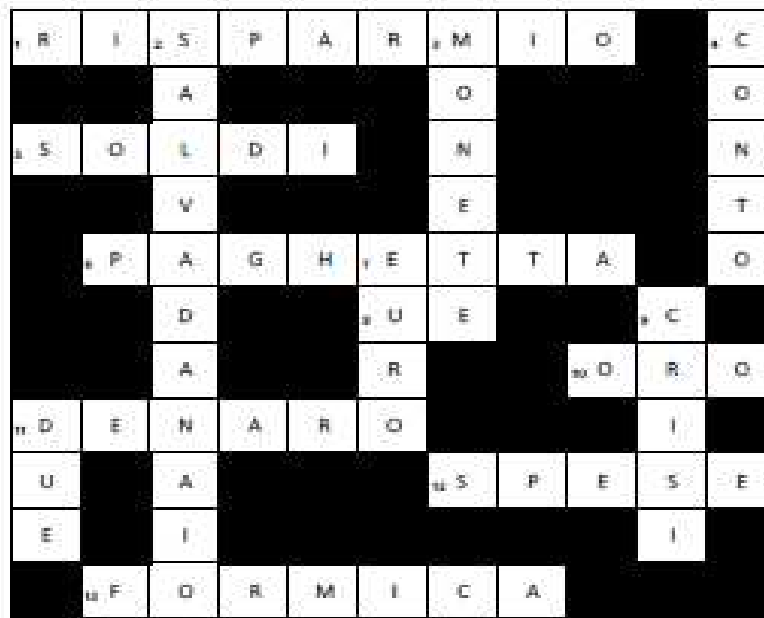
VERTICALI

- 2) Contenitore per monete
- 3) Strumenti di pagamento metallici
- 4) Si apre in Banca per depositare i soldi
- 7) Il nome della moneta europea
- 9) Rende necessari tagli e risparmi
- 11) Il numero di monete da 50 centesimi che serve per arrivare a 1 Euro.

Scheda 5

Il cruciverba del risparmiatore

Soluzioni



ORIZZONTALI

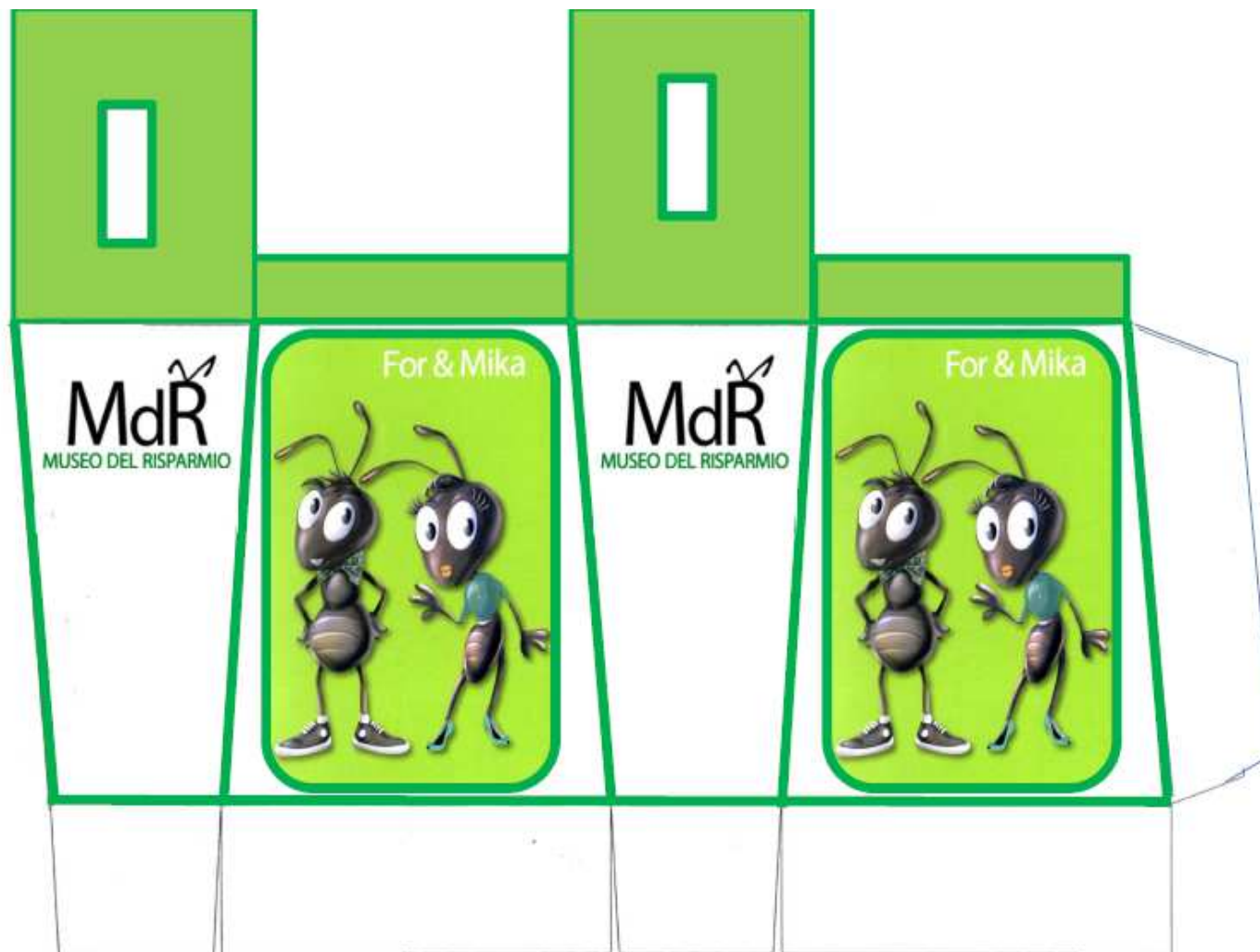
1. A questo va destinata una parte della paghetta
5. Si usano per comprare le cose
6. La si può ricevere in cambio di alcuni lavoretti
8. Iniziali di Unione Europea
10. Metallo prezioso con cui sono fabbricate certe monete
11. Si risparmia quando se ne mette un po' da parte
12. Uscite di denaro o acquisti
13. Insetto associato al concetto di risparmio

VERTICALI

2. Contenitore per monete
3. Strumenti di pagamento metallici
4. Si apre in Banca per depositare i soldi
7. Il nome della moneta europea
9. Rende necessari tagli e risparmi
11. Il numero di monete da 50 centesimi che serve per arrivare a 1 Euro

Scheda 6

Il salvadanaio
di
For & Mika





Gentile docente, le chiediamo qualche minuto per compilare un breve questionario che ci aiuterà a migliorare la qualità dei contenuti offerti.

Di seguito il link:

<https://docs.google.com/forms/d/1L54T6dkY1wuhj56SJmEnlr9kd8C3o0XE/B3rne5QpTjY/edit>

GRAZIE !!!

Informazioni utili

Prenotazione obbligatoria

Il Museo del Risparmio si trova nel **centro di Torino, in via San Francesco d'Assisi 8/A.**

Aperto tutti i giorni 10-19
Chiuso il martedì

La tariffa d'ingresso per le scuole è di 4 euro a studente.

Nel caso di prenotazione per due classi, si applica la tariffa forfettaria di 100 euro (fino a un massimo di 50 studenti).

Per prenotare visite guidate e laboratori didattici

chiamare il numero verde 800.167.619

oppure scrivere all'indirizzo mail: prenotazioniMDR@operalaboratori.com

